

# Un nuovo approccio alla patologia polmonare – l'ecografia toracica

Sadocco Dott. Alessandro, DVM

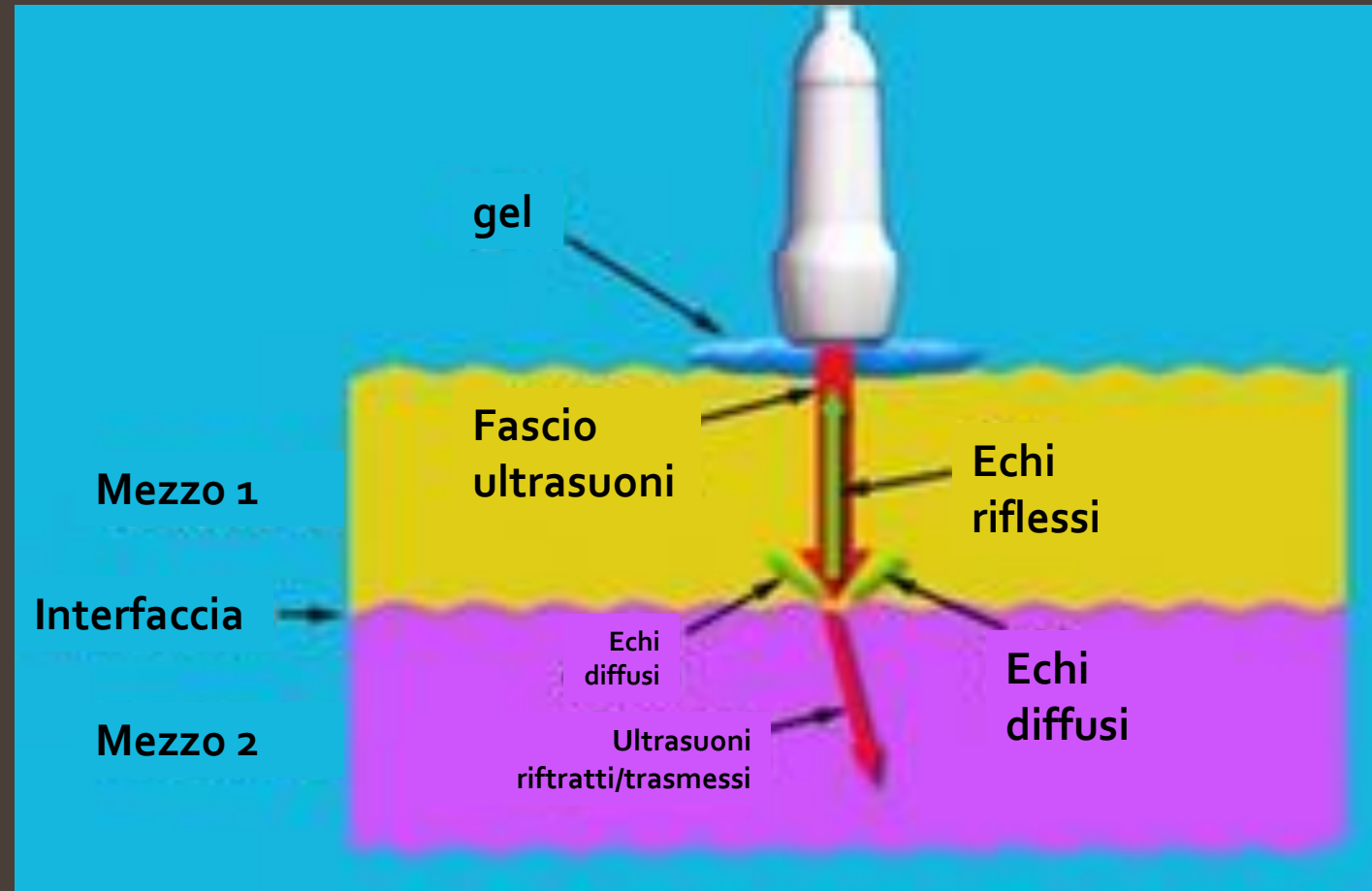
Convegno 5° anno Ass. ORUS, 15/11/2017 Ristorante AB Baretta  
Legnaro (PD)



**bin98**

**BCF**  
Technology

Concetto alla  
base -  
Logica  
dell'Ecografia



## Gli strumenti utilizzati



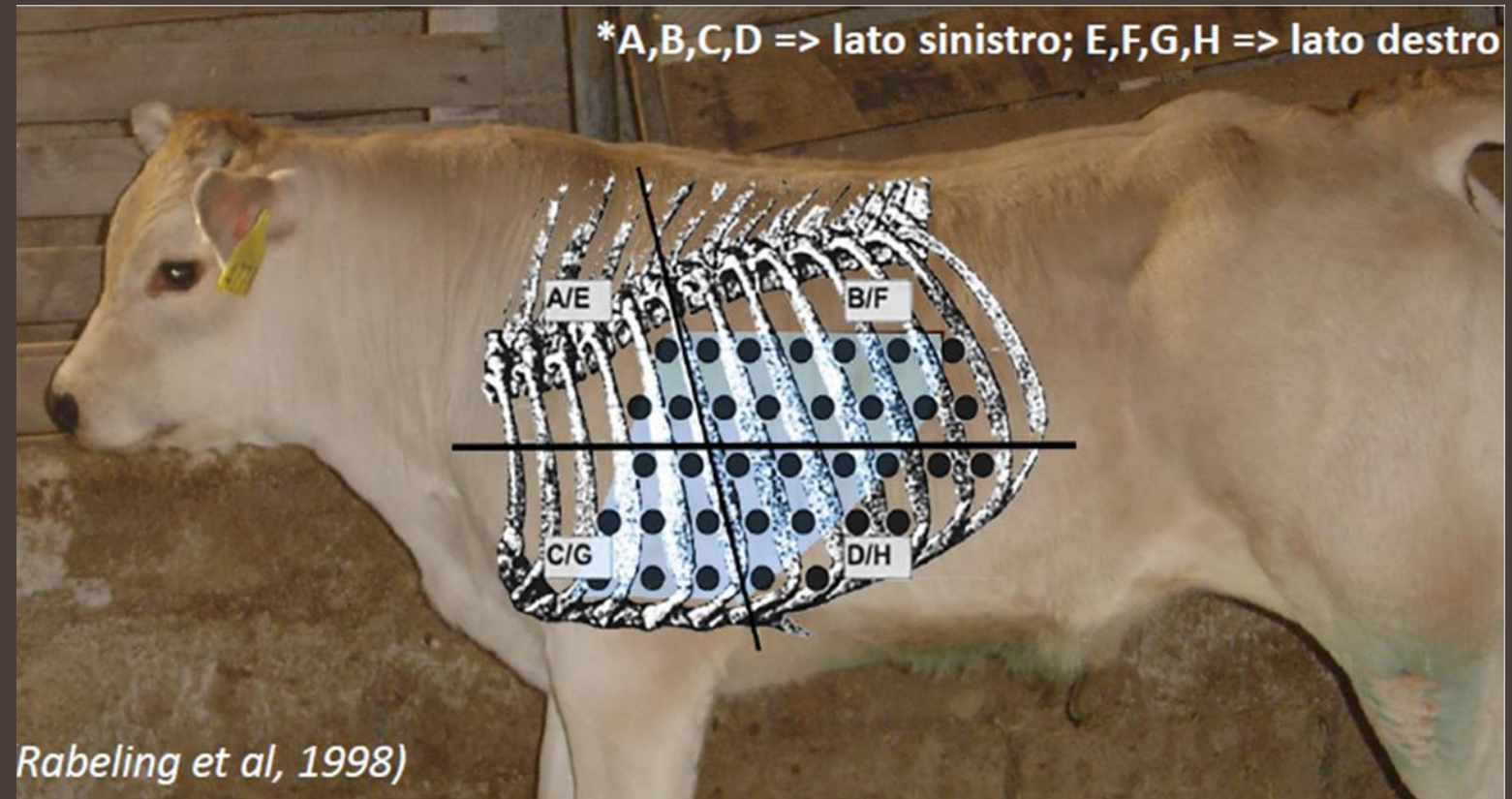
- Per la prova è stato utilizzato un ecografo con sonda rettale convex con un range di frequenza da 3 a 7 MHz, con profondità di scansione di 24, 16, 12 e 8 cm
- Al fine di aumentare la maneggevolezza dell'operazione, sono stati utilizzati gli occhiali BUG
- Possibilità di coinvolgere e illustrare il quadro clinico all'allevatore con l'utilizzo del monitor esterno wireless

# Preparazione dell'area da indagare

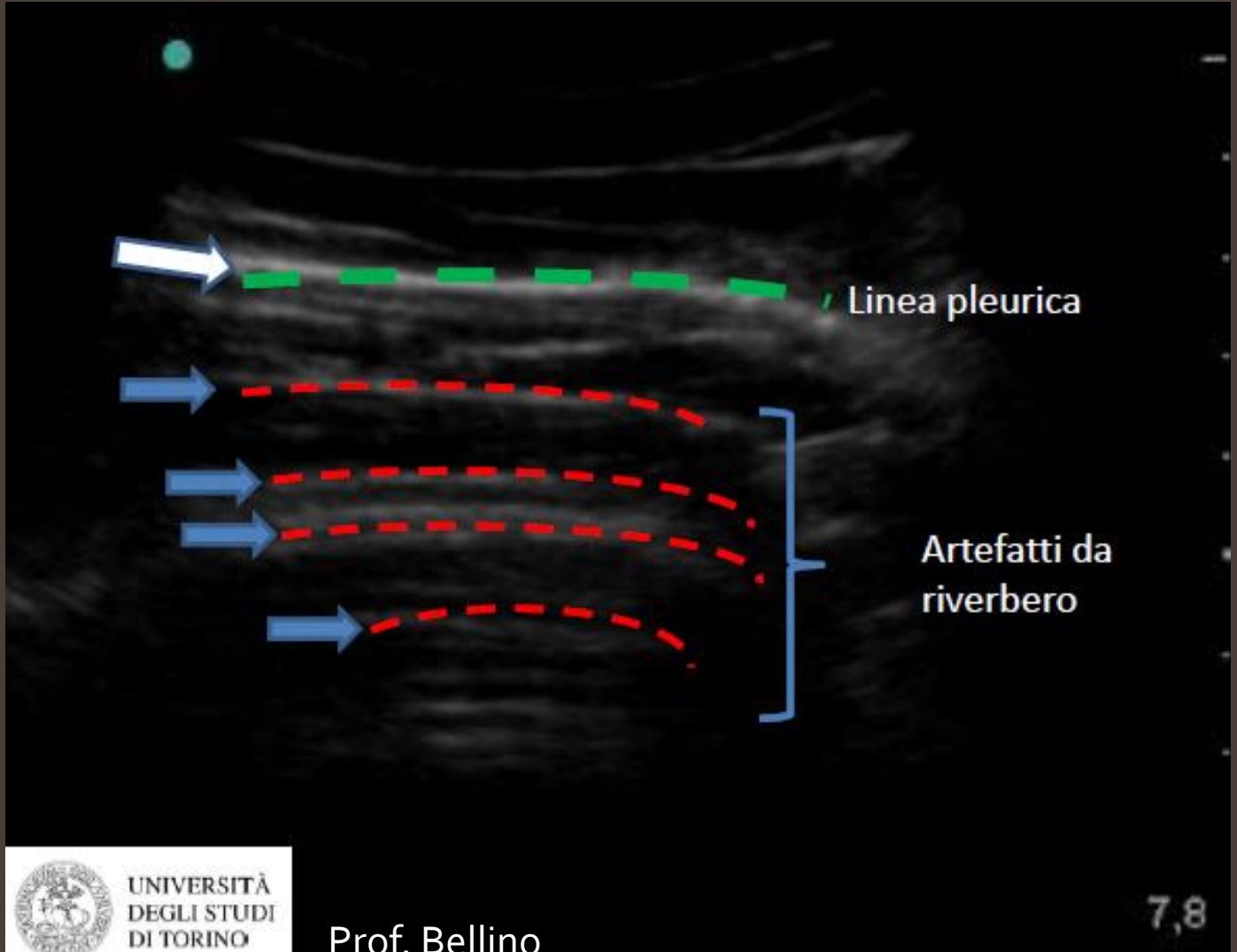
- Non è necessario rasare la zona da sondare
- Per appiattare il pelo è sufficiente uno spruzzino con alcool isopropilico al 70%



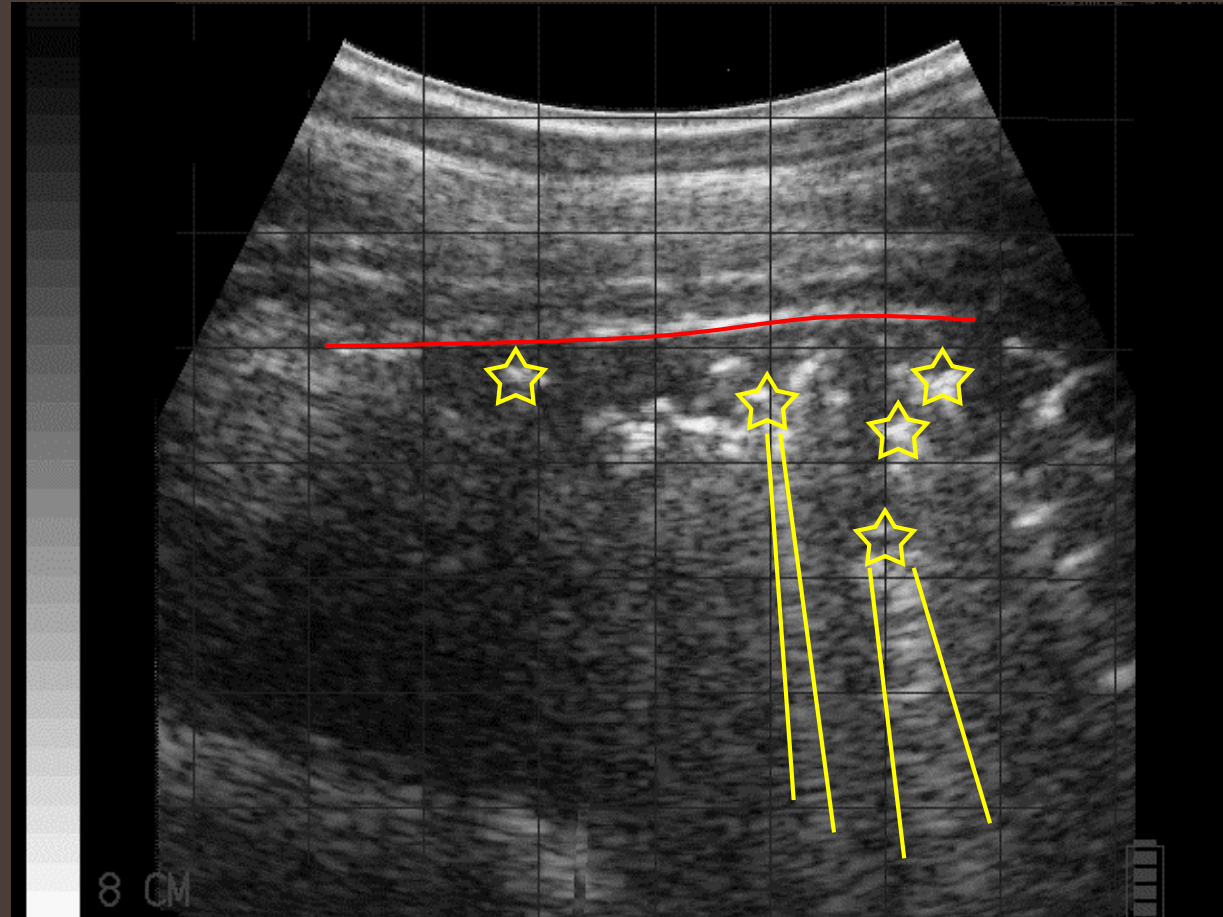
# Posizionamento della sonda



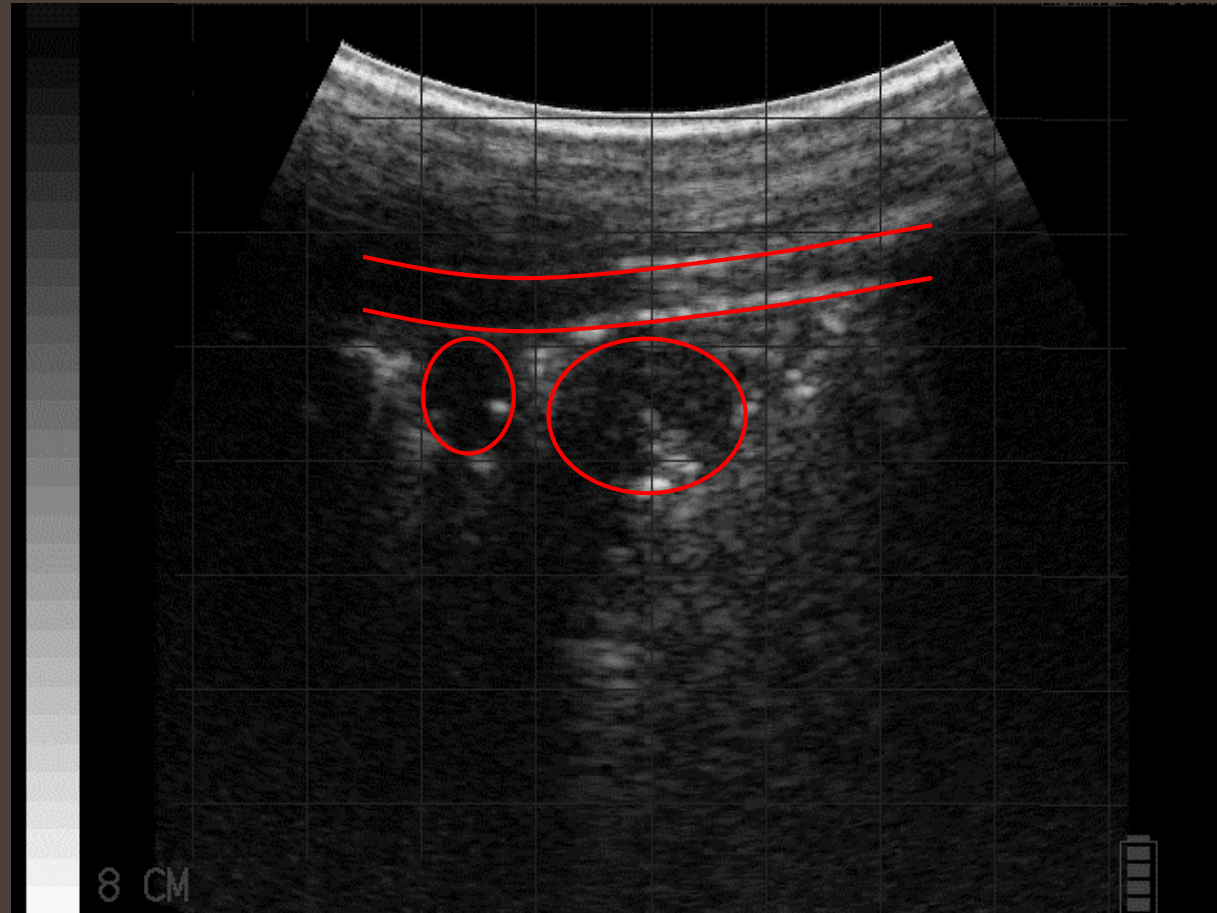
L'ecografia dell'apparato respiratorio si basa sull'analisi degli artefatti



Pleurite con  
essudato e  
enfisema  
subpleurico  
(*comet-tail artifact*)

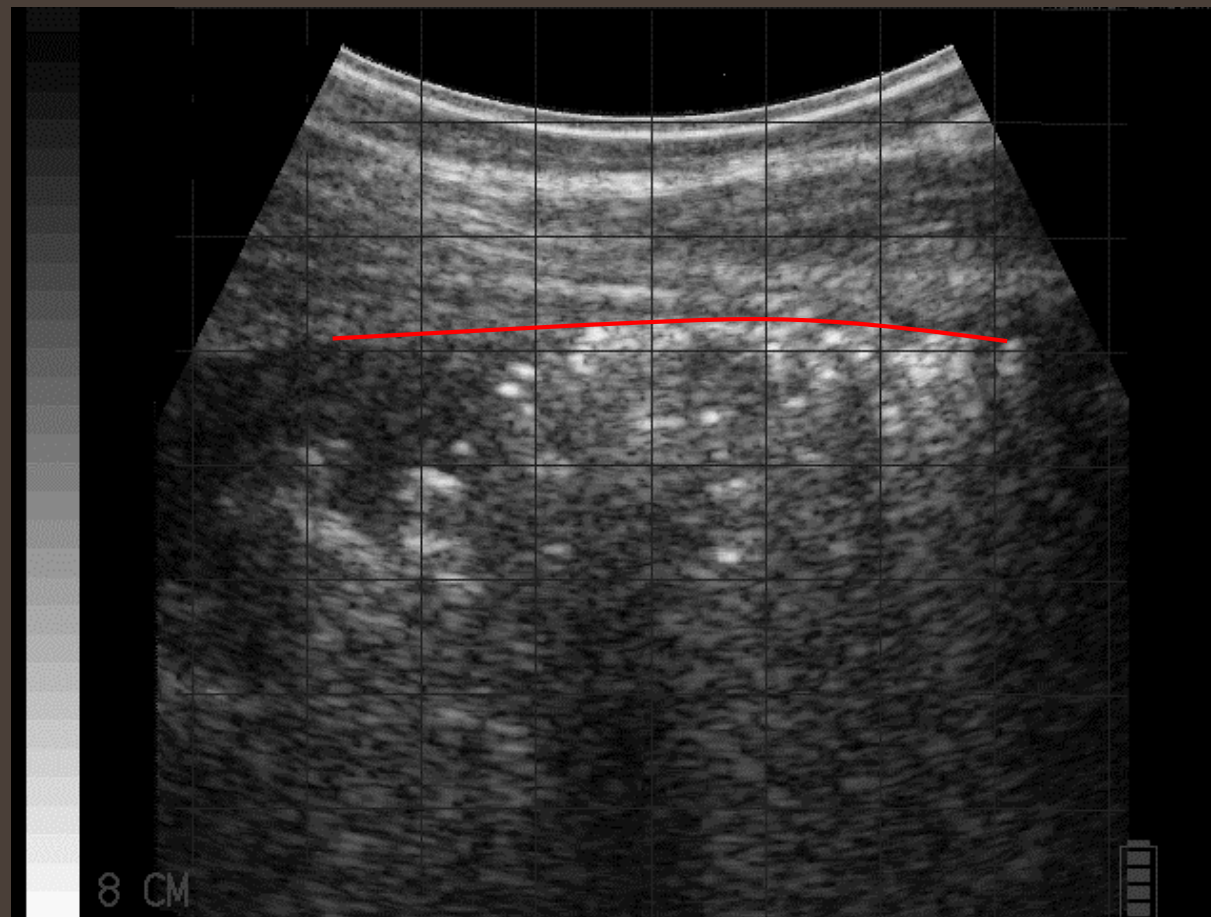


Ascessi  
polmonari con  
versamento  
toracico





Pleurite con  
consolidamento  
polmonare



# Utilizzo

- L'ecografia è utile per stimolare l'allevatore a rispettare le terapie e le profilassi prescritte
- Può migliorare la sensibilità diagnostica, se effettuata a livello di mandria per individuare i sub-clinici



Si ringrazia per la collaborazione:

Golinelli Dott.ssa Daniela

# Un nuovo approccio alla patologia polmonare – l'ecografia toracica

Sadocco Dott. Alessandro, DVM

Convegno 5° anno Ass. ORUS, 15/11/2017 Ristorante AB Baretta  
Legnaro (PD)